

DENTLED

DL60 DENTLED Voll spektrum-tageslicht LED panels für Zahnarztpraxis sind mit den hochwertigsten LEDs ausgestattet; 80.000 Lichtstunden garantiert.

Dentled Panels sind in den Rasterdeckengrößen **600x600 / 625x625**mm und **1200x300** erhältlich. Um im Personalbereich einer Praxis sanfte Übergänge der Lichtstärke zu erreichen, werden Dentled Panels auch häufig in den Gängen und Sterilisationsräumen installiert. In sterilen Räumen wird aus hygienischen Gründen oft die Installation von Einbau Dentleds gegenüber abgehängten Armaturen bevorzugt.

SPECIFICATIONS

- Dentled Panels sind mit den hochwertigsten LEDs ausgestattet; 80.000 Lichtstunden garantiert. (5500-5700K / 57W / UGR<19 /CRI97)
- Ausgeführt in einer Tageslichtfarbe mit einem RA-Wert von 93,5 für eine optimale Farbbestimmung. Zudem werden Sie sich bei Vollspektrum-Tageslicht wohler fühlen. (Spectrum-test-report)
- Eigenschaften, die Ihre Augen weniger schnell ermüden lassen
- sie garantieren eine Mindestlichtleistung von 2000 Lux an Ihrem Arbeitsplatz (Kopfstütze des Behandlungsstuhls in Behandlungsposition)
- Dank des hohen RA-Wertes ist es für den Patient nicht hinderlich direkt in die Panels zu schauen
- Dentled ist mit flimmerfreien Treibern ausgestattet, was die Ermüdung der Augen reduziert. Standard-LED-Beleuchtung wird mit 50 Hertz angesteuert; dies ist wahrnehmbar (Flimmern), indem Sie die Kamera Ihres Telefons auf ein LED-Panel richten. Unsere Augen nehmen dieses Flimmern (unbewusst) wahr.



80.000
Lichtstunden



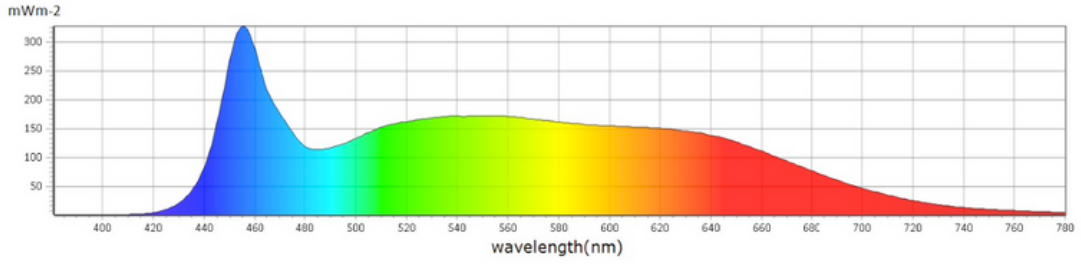
5
Jahre Garantie



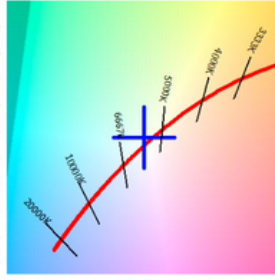
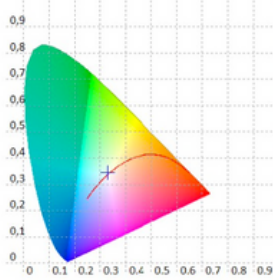
IP40



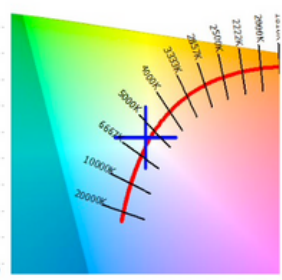
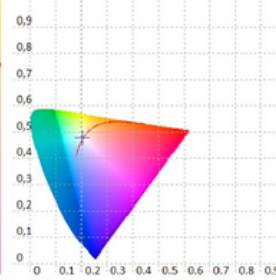
Dental Lighthouse vertreibt die erstklassige vollspektrum Tageslicht LED-Beleuchtung von Dentled. Sie ist genau auf die spezifischen Bedürfnisse aller Zahnärzte, Kieferorthopäden, Dentalhygieniker, Kieferchirurgen, Implantologen, Zahntechniker und Zahnprothetiker zugeschnitten. www.dentallighthouse.de - info@dentallighthouse.de



■ CIE1931



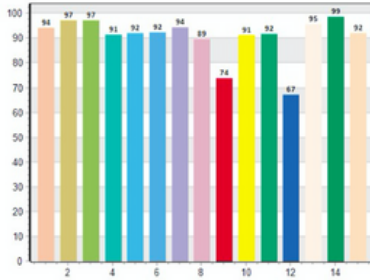
■ CIE1976



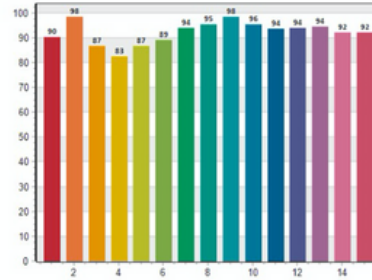
■ Features

CCT : 5645 K	x10 : 0,3335	delta-x : -0,0001	LambdaD : 529 nm	PPFD : 181,6 umolm-2s-1	S/P : 2,23	R3 : 97,2	R10 : 91,1
LUX : 11688 lx	y10 : 0,3476	delta-y : 0,0061	LambdaP : 454 nm	PFD : 190,0 umolm-2s-1	IRR : 40,78	R4 : 91,4	R11 : 91,7
I-Time : 910 us	u'10 : 0,2051	delta-u' : -0,0024	Purity : 2,30%	PFD-B : 44,80 umolm-2s-1	CQS : 91,0	R5 : 91,9	R12 : 67,0
x : 0,3291	v'10 : 0,4810	delta-v' : 0,0031	fc : 1086	PFD-G : 75,09 umolm-2s-1	CRI : 93,5	R6 : 92,1	R13 : 95,5
y : 0,3443	X : 11172,07	Duv : 0,0032	Rf : 89,4	PFD-R : 61,68 umolm-2s-1	TLCI : 94,4	R7 : 94,5	R14 : 98,6
u' : 0,2034	Y : 11688,48	MEL : 11425 lx	Rg : 97,0	PFD-UV : 0,0568 umolm-2s-1	R1 : 94,0	R8 : 89,4	R15 : 91,9
v' : 0,4787	Z : 11085,98	LambdaPV : 327,8	GAI : 89,3	PFD-FR : 8,324 umolm-2s-1	R2 : 97,2	R9 : 73,9	

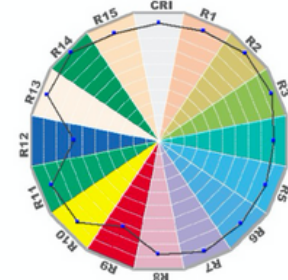
■ CRI: 93,46



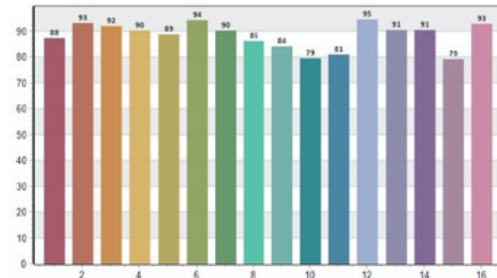
■ CQS: 91,03



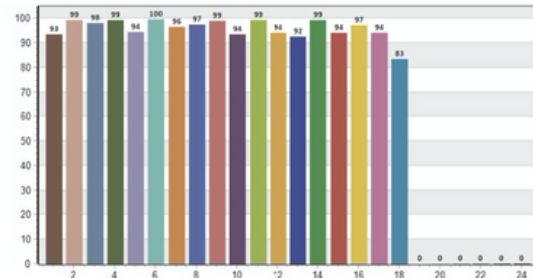
■ CRI-2



■ TM30: 89,45



■ TLCI: 94,44



CRI values, only R1-R8 are used to calculate final CRI

R1	R2	R3	R4	R5	R6	R7	R8	R9	R10	R11	R12	R13	R14	R15
94,0	97,2	97,2	91,4	91,9	92,1	94,5	89,4	73,9	91,1	91,7	67,0	95,5	98,6	91,9

TM30 C values, 16 binned values out of total of 99 C values

C1	C2	C3	C4	C5	C6	C7	C8	C9	C10	C11	C12	C13	C14	C15	C16
87,5	93,3	92,0	90,3	88,7	94,5	90,3	86,1	84,3	79,5	81,0	94,6	90,6	90,7	79,4	92,9

CQS Q values

Q1	Q2	Q3	Q4	Q5	Q6	Q7	Q8	Q9	Q10	Q11	Q12	Q13	Q14	Q15
90,3	98,3	86,6	82,5	86,5	89,0	93,8	95,4	98,4	95,5	93,6	93,9	94,3	91,9	92,1